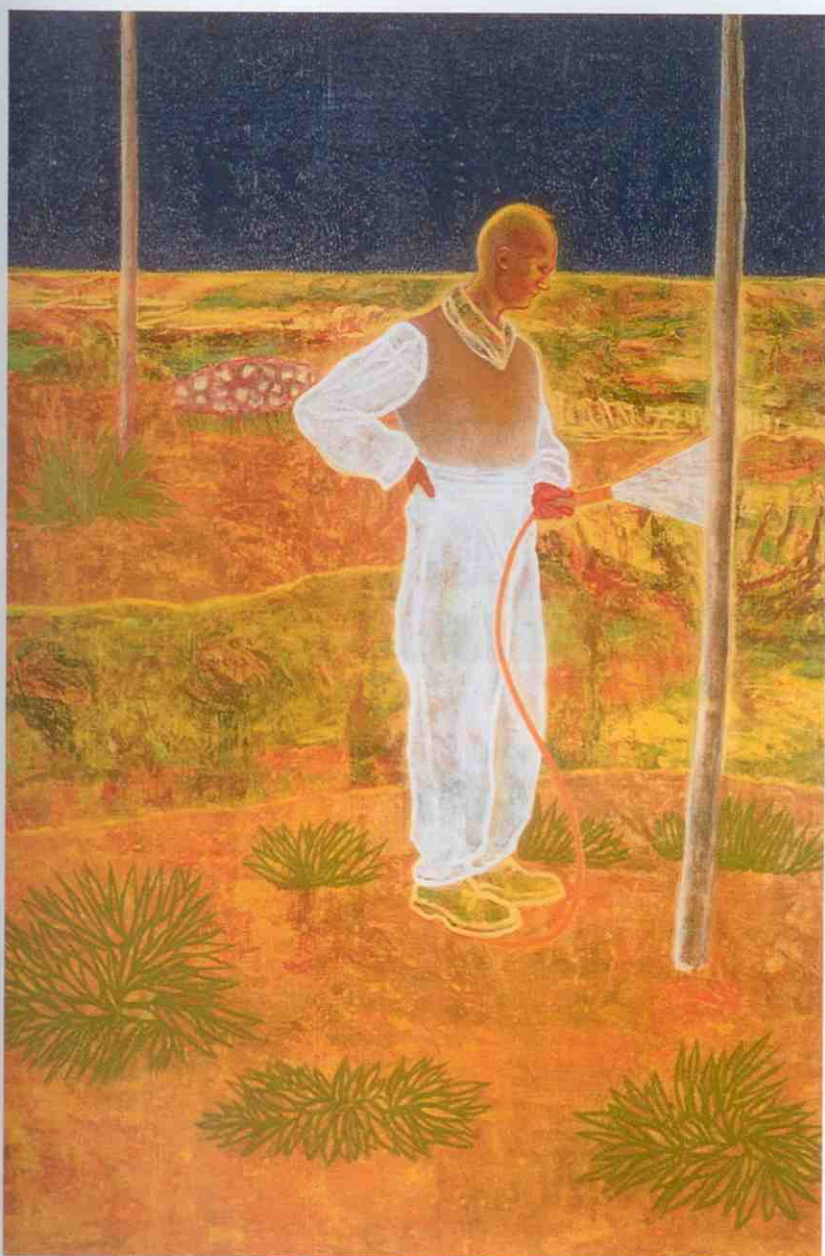


Op zoek naar de eerste tuin

# Een schilder in de Hof van Heden

Tekst Paul Geerts Foto's Hans Vandekerckhove



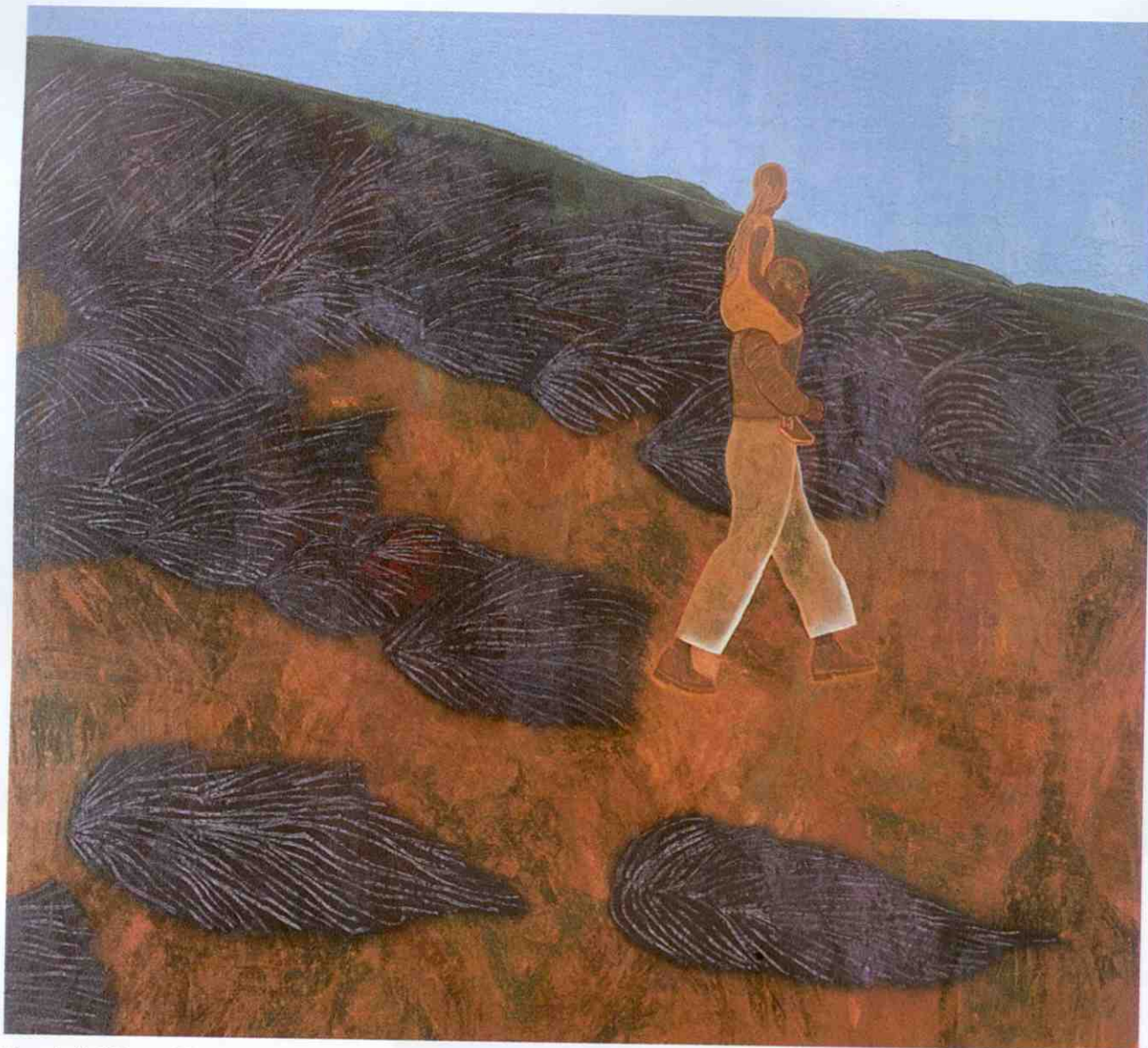
'Een schilder is een tuinman', 1997, o/p, 200x160 cm

De tuin en de figuur van de tuinman zijn sinds een paar jaar een centraal motief in het werk van Hans Vandekerckhove. Deze in Gent wonende kunstenaar presenteert dit voorjaar een nieuwe serie schilderijen onder het motto 'De Hof van Heden'. "De tuin," zo zegt Hans Vandekerckhove, "is het domein van de kinderjaren en verwijst naar het eerste begin, de oorsprong, toen schepping en liefde samenvielen."

## Kinderjaren

Tot voor twee jaar schilderde Hans vrij abstract, nogal hermetisch, veel symbolischer en meer conceptueel. Maar toen overleed zijn peter Raf, de broer van zijn vader. Die had een boerderij in Ingelmunster, waar hij bloemen en groenten kweekte.

"Sla en peterselie in het voorjaar, druiven in de zomer, chrysanten in het najaar, in de serres. 'Huttebonen' en prei op het veld. Als kind gingen wij daar veel op vakantie. Om te gaan helpen of te gaan spelen, want hij had zelf geen kinderen. Toen hij twee jaar geleden plots overleed, kwamen al die herinneringen weer boven, de geuren van de bloemen en van de grond en de serres... Die inspiratie ben ik dan beginnen verwerken in mijn schilderijen. Niet dat ik nu direct herkenbare bloemen of tuinen schilder, ik



'Doornhof', 1998, o/d, 200x160 cm

werk ook niet echt naar de natuur. Ik ga wel heel vaak wandelen in de natuur en dan neem ik foto's. Die verwerk ik dan op de een of andere manier in mijn schilderijen. Niet letterlijk, niet natuurgetrouw, maar als een soort motief." Zo hangt op de tentoonstelling in Gent onder meer een schilderij met een man die in de deur van een tuinhuisje staat. Dat is geïnspireerd op een foto van zo'n soort paviljoentje dat hij ooit in de krant zag. Op een ander schilderij staat een eenzame figuur tussen witte boomstammen zoals hij zich de witgekalkte stammen van fruitbomen uit zijn jeugd herinnert. Of een schilderij van zijn dochterje aan de rand van een vijver. "Dat verwijst naar een beeld uit een vakantie in Frank-

rijk. Maar ik heb de kleuren wel helemaal veranderd, op het schilderij lijkt het wel nacht. Ik schilder dus niet 'naar de natuur', maar het verwijst er wel naar."

### Een verstilde wereld

De schilderijen van Hans Vandekerckhove hebben in zekere zin misschien iets 'surrealistisch', of noem het magisch-realistisch: ze verwijzen naar een werkelijkheid, maar een werkelijkheid die alleen in zijn verbeelding of herinnering bestaat. "De tuin is een vruchtbare voedingsbodem voor dromen, een uitwijkplaats om bespiegelingen te houden, een geheime plek, symbool van schoonheid en zuiverheid. Het is een 'espace sacrée', zo schrijft hij in de catalo-

gus bij de tentoonstelling. "De mens is een waarnemer die het waargenomenen verandert door het waar te nemen. Kunst bestaat uit een belangeloze aanschouwing van de dingen en transformeert aldus de alledaagse werkelijkheid tot een verstilde wereld van roerloze schoonheid."

'Ik wil een tuinwereld scheppen waarin niets beweegt, noch ooit bewogen heeft, noch ooit zal bewegen, waarin ik ook niet beweeg, maar zie en word gezien. In zo'n tuinvaring wordt de gesloten doos van het ik opengebrouwen. Wortels, stengels, planten groeien naar binnen en laten de concrete wereld verdwijnen die uitdaagt om te handelen, zich te handhaven, zich te engageren. Er ontstaat een beter bewust-

